

**РУКОВОДСТВО
ПО ИСПОЛЬЗОВАНИЮ
ФИРМЕННОГО СТИЛЯ
ОТЕЛЯ TULPAR**

В настоящем руководстве представлены основные символы, цветовые, графические элементы и правила использования фирменного стиля отеля Tulpar. Руководство по использованию фирменного стиля является официальным документом отеля. Данные рекомендации разработаны с целью устранения возможных ошибок при создании печатной продукции, разработке имиджевых материалов, размещении в прессе, различных медиа-носителях, оформлении помещений и т.п.

Документ складывается из образов фирменной символики и правил ее использования как сотрудниками, работниками, так и партнерами Tulpar.

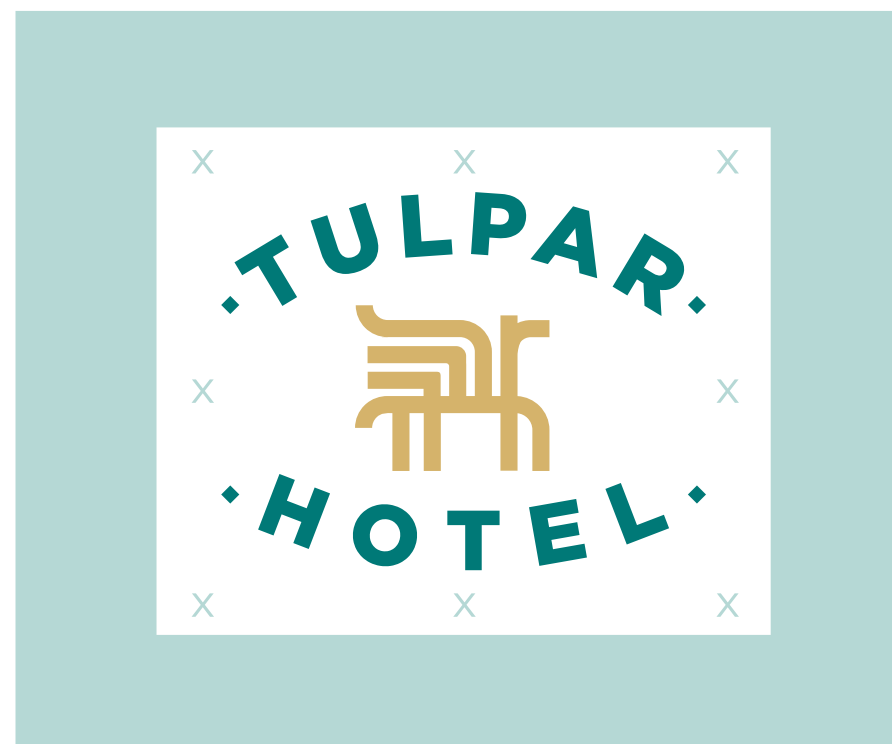
ОСНОВНОЙ ЛОГОТИП

Логотип Tulpar - это композиция текстовых и графических элементов. Основным фоном является белый.



ЛОГОТИП. БЕЗОПАСНОЕ ПРОСТРАНСТВО.

Минимальное расстояние безопасного поля «X» равняется диаметру сопряжения элементов лого-символа. Вокруг логотипа необходимо оставлять охранное поле и следить за тем, чтобы в это пространство не попадали посторонние элементы.



ЦВЕТ ЛОГОТИПА.

Цвет логотипа Tulpar может меняться в зависимости от ситуации, но основными следует выделить бирюзовый и бронзовый(золотой).



полноцветный
логотип



монохромный, бирюзовый
логотип



монохромный, бронзовый
логотип

ЦВЕТ ЛОГОТИПА. PANTONE/СМУК/RGB

Цвет логотипа можно обозначить в нескольких системах, которые применяются в различных целях.

Модель Pantone подразумевает выбор одной краски нужного цвета — обычно такая печать дает наиболее привлекательный результат.

Цвет в пространстве СМУК понадобится для обычной печати в четыре краски, а модель RGB кодирует цвета в пространстве, отображаемом на экранах мониторов.



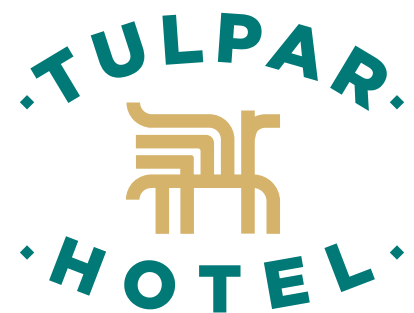
PANTONE 328 C
C-85 M-15 Y-45 K-35
R-5 G-115 B-115



PANTONE 871C Bronze
PANTONE 7508C
C-0 M-20 Y-60 K-20
R-215 G-180 B-110

ЛОГОТИП И ФОН.

Выделяем три основных цвета фона: бирюза, бронза (золото) и белый. Соответственно все цвета логотипа взаимозаменяемы.



Комбинация цветов в сочетании с белым фоном неизменна.



ФИРМЕННЫЙ ПАТТЕРН.

Паттерн или орнамент является дополнительным элементом фирменного стиля. Может применяться в зависимости от необходимости в печатной продукции, а также оформлении помещений, текстиля и униформы.



ШРИФТ.

На всех материалах Tulpar используем гарнитуру Gotham Pro и Gotham Pro Black. Если по какой-то причине шрифт недоступен, то используется гарнитура Arial.

Gotham Pro

абвгдеёжзийклмнопрстуфхцчшщъыьэюя

АБВГДЕЁЖЗИЙКЛМНОПРСТУФХЦЧШЩЪЫЬЭЮЯ

abcdefghijklmnopqrstuvwxyz

ABCDEFGHIJKLMNOPQRSTUVWXYZ

1234567890,«»,,“:;?!@#\$%&*()

Gotham Pro Bold

абвгдеёжзийклмнопрстуфхцчшщъыьэюя

АБВГДЕЁЖЗИЙКЛМНОПРСТУФХЦЧШЩЪЫЬЭЮЯ

abcdefghijklmnopqrstuvwxyz

ABCDEFGHIJKLMNOPQRSTUVWXYZ

1234567890,«»,,“:;?!@#\$%&*()

ФИРМЕННАЯ ДОКУМЕНТАЦИЯ И ПЕЧАТНЫЕ МАТЕРИАЛЫ



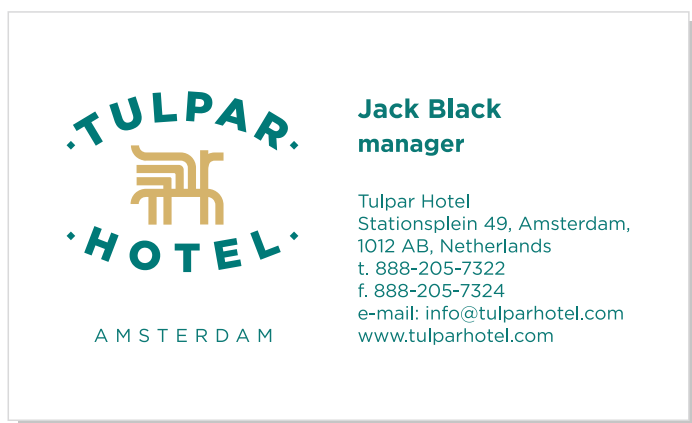
ВИЗИТНАЯ КАРТА.

Размер 90x54мм
Цветность 2 + 2

Имя и Фамилия
Gotham Pro-Bold
Кегль: 10 pt

Должность
Gotham Pro-Bold
Кегль: 9 pt

Адресный блок
Gotham Pro
Кегль: 7 pt



ФИРМЕННЫЙ БЛАНК.

Размер А4
Цветность 2

Адресный блок
Gotham Pro
Кегль: 8 pt



ФИРМЕННЫЙ КОНВЕРТ .

Размер 225 x 115 mm
Цветность 2

Адресный блок
Gotham Pro
Кегль: 8 pt



Stationsplein 49, Amsterdam,
1012 AB, Netherlands
t. 888-205-7322, f. 888-205-7324
e-mail: info@tulparhotel.com
www.tulparhotel.com



Stationsplein 49, Amsterdam,
1012 AB, Netherlands
t. 888-205-7322, f. 888-205-7324
e-mail: info@tulparhotel.com
www.tulparhotel.com

ФИРМЕННАЯ ПАПКА . ОБЛОЖКА

Размер А4
Цветность 2+2
тиснение, фольга

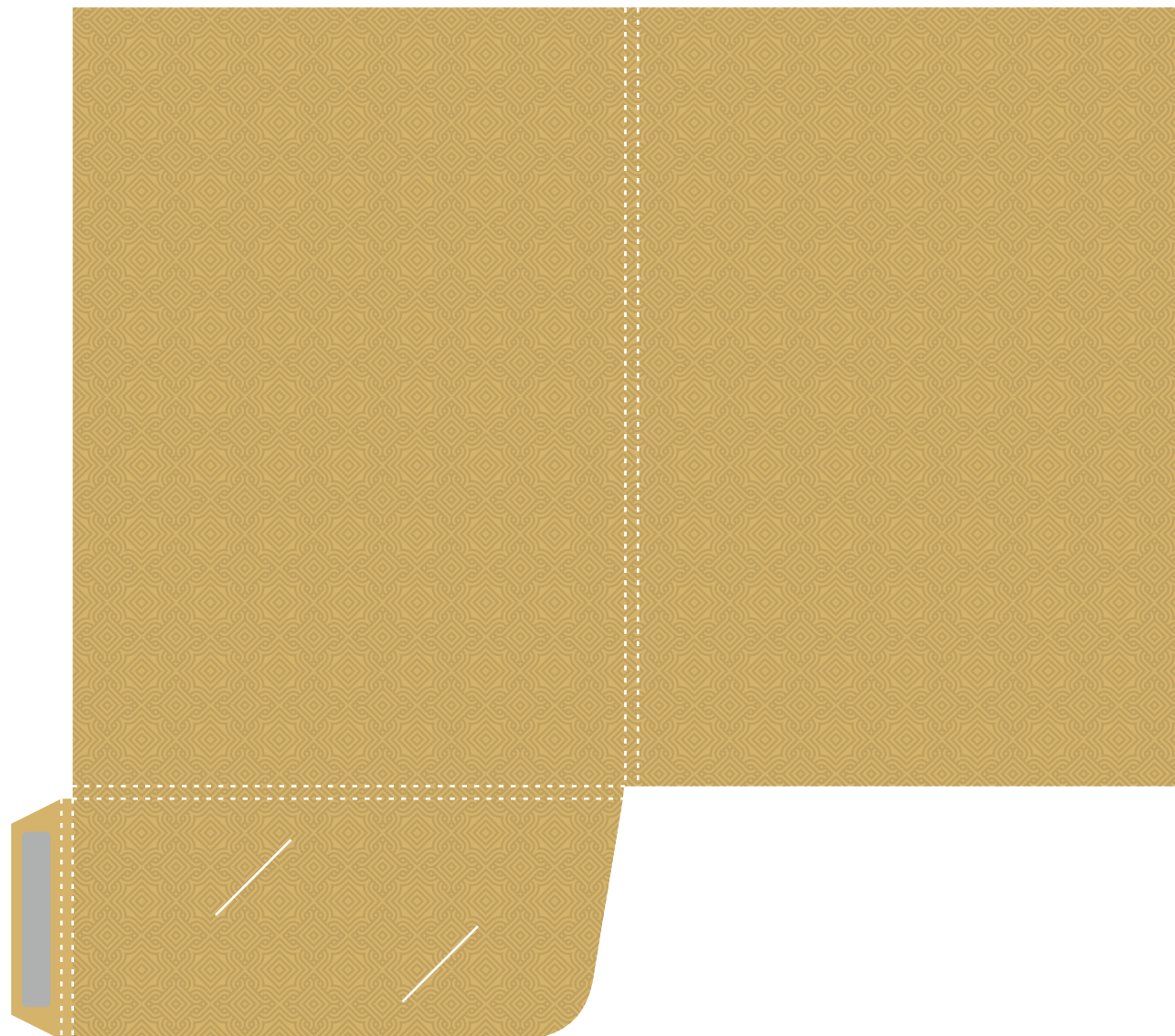
Адресный блок
Gotham Pro
Кегль: 8 pt



ФИРМЕННАЯ ПАПКА . ВНУТРЕННЯЯ ЧАСТЬ

Размер А4
Цветность 2+2
тиснение, фольга

Адресный блок
Gotham Pro
Кегль: 8 pt

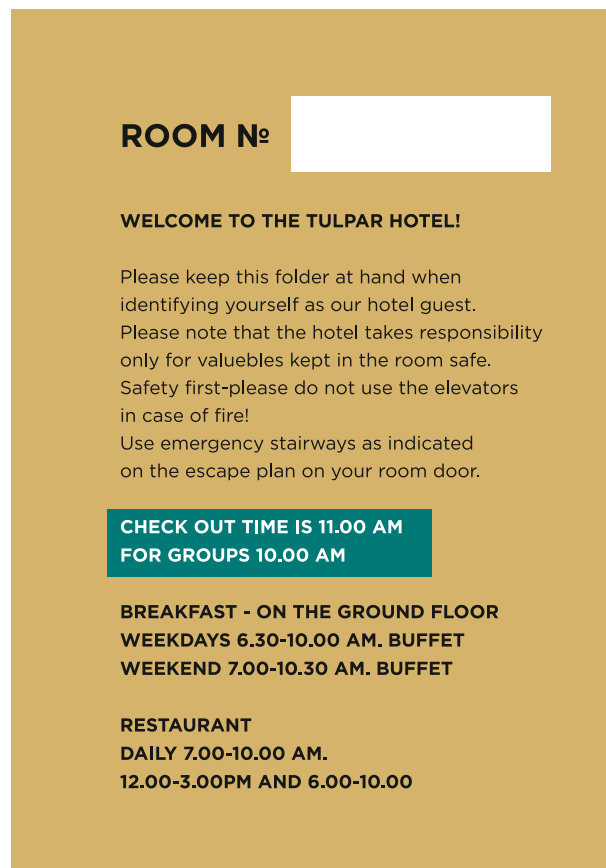


КНИЖКА ДЛЯ КЛЮЧА . ЭЛЕКТРОННЫЙ КЛЮЧ

Размер 92,5х 130мм
Цветность 2+2

Текст
Gotham Pro
Кегль: 8 pt

Ключ
Размер 54х 85мм
Цветность 2+2



ТАБЛИЧКА НА ДВЕРНУЮ РУЧКУ.

Размер 70x 210мм
Цветность 2+2

Текст
Gotham Pro
Кегль: 23 pt



Разные цвета табличек для того, чтобы персонал без труда определил статус комнаты из другого конца коридора.

СУВЕНИРЫ И БРЕНДИНГ



IN SITUATION



.TULPAR.



.HOTEL.

27





ممنوع









